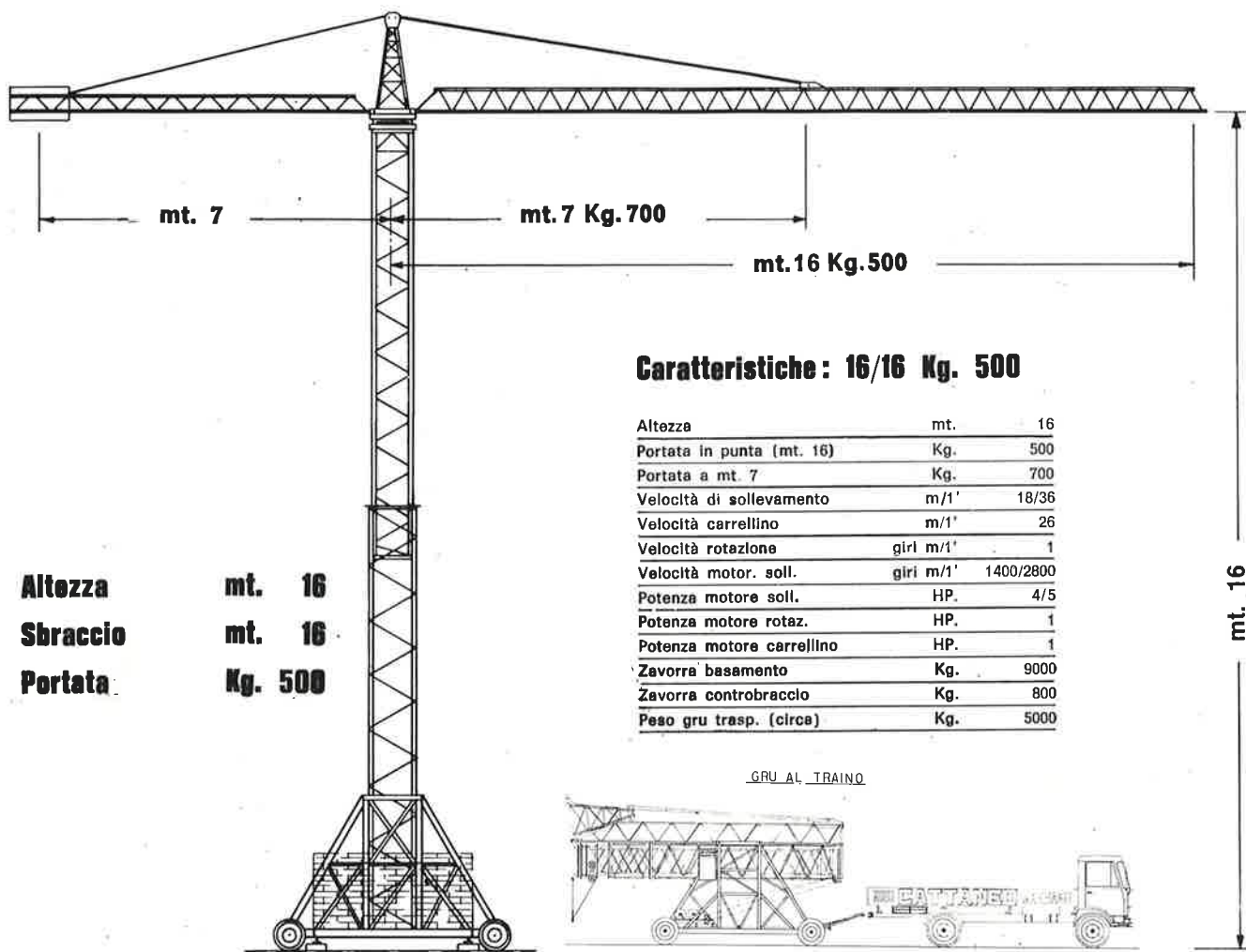




OFFICINA MECCANICA
LUIGI
CATTANEO
S. R. L.
20020 MAGNAGO (MI)
VIA TRIESTE, 14 - TEL. 658 078



GRU AUTOMONTANTI GOMMATE PER L'EDILIZIA

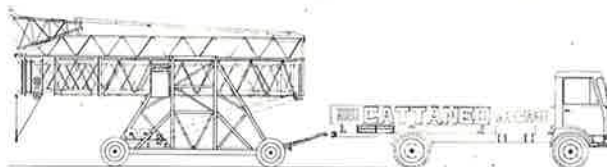


Altezza mt. 16
Sbraccio mt. 16
Portata Kg. 500

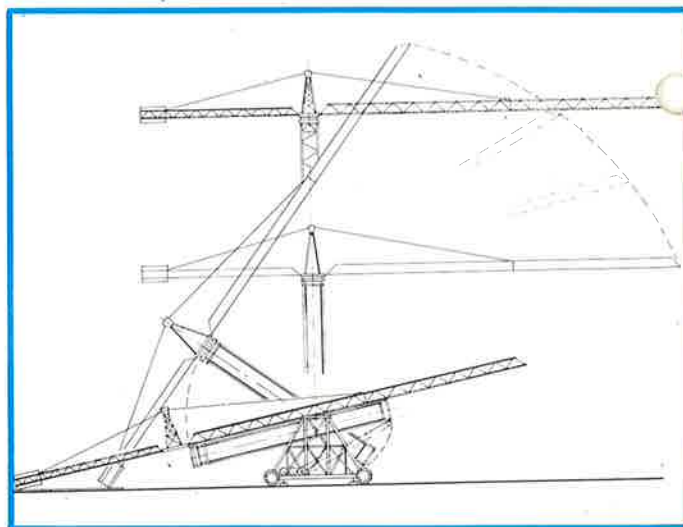
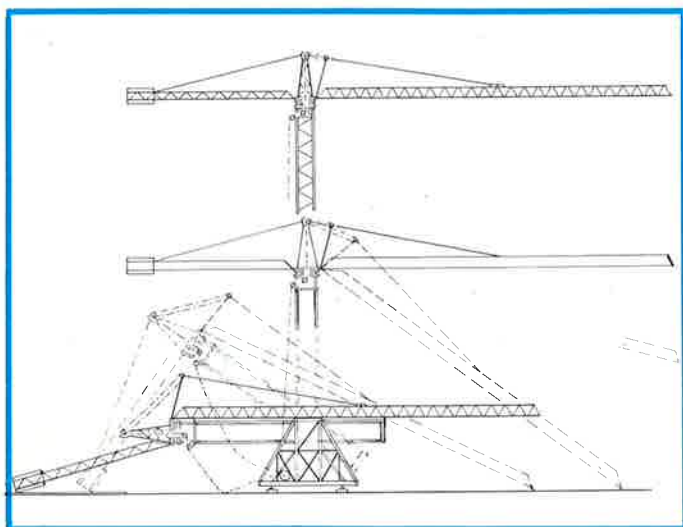
Caratteristiche : 16/16 Kg. 500

Altezza	mt.	16
Portata in punta (mt. 16)	Kg.	500
Portata a mt. 7	Kg.	700
Velocità di sollevamento	m/1'	18/36
Velocità carrellino	m/1'	26
Velocità rotazione	giri m/1'	1
Velocità motor. soll.	giri m/1'	1400/2800
Potenza motore soll.	HP.	4/5
Potenza motore rotaz.	HP.	1
Potenza motore carrellino	HP.	1
Zavorra basamento	Kg.	9000
Zavorra controbraccio	Kg.	800
Peso gru trasp. (circa)	Kg.	5000

GRU AL TRAINO



FASI DI MONTAGGIO



Le caratteristiche principali della Gru CM 8 possono essere sintetizzate in 4 parole: rapidità, economia, praticità, sicurezza. Essa è automontante telescopica angolare. Montata su quattro grosse ruote pneumatiche è quindi facilmente trainabile, tutta retratta e ripiegata su se stessa, da un cantiere all'altro. Il basamento ha un ingombro in larghezza di m. 2,48 il che permette spostamenti agevoli e il piazzamento della gru in aree ristrette. Tale operazione viene altresì facilitata dalla rapidità con la quale si smonta e si rimette in funzione. Dotata di riduttori in bagno d'olio e di cuscinetti a sfera largamente dimensionati. Uno speciale cuscinetto assiale consente una rotazione (in alto) silenziosa ed uniforme. Il motore del sollevamento è dotato di doppia velocità: la lenta per i carichi più forti, la veloce per i più leggeri. Tale caratteristica permette un notevole risparmio di tempo durante le ore di lavoro.

Comandata a distanza con pulsantiera pensile asportabile. Tutto l'apparato elettrico è centralizzato in un quadro nel quale sono sistemati oltre l'interruttore generale tutti i teleruttori per i diversi comandi. La Gru viene fornita predisposta per la tensione (220/380 stabilita dal cliente). La macchina può essere anche corredata di uno o più tralicci di prolunga.

E' prevista l'applicazione di gruppi motoriduttori e ruote in acciaio per traslazione su binario. Riassumendo: la summenzionata macchina, costruita secondo i dettami della tecnica moderna, pur essendo di dimensioni ridotte e quindi facilmente manovrabile, presenta le stesse caratteristiche delle tradizionali gru da cantiere di grosse dimensioni. La Gru è costruita secondo le norme E.N.P.I.

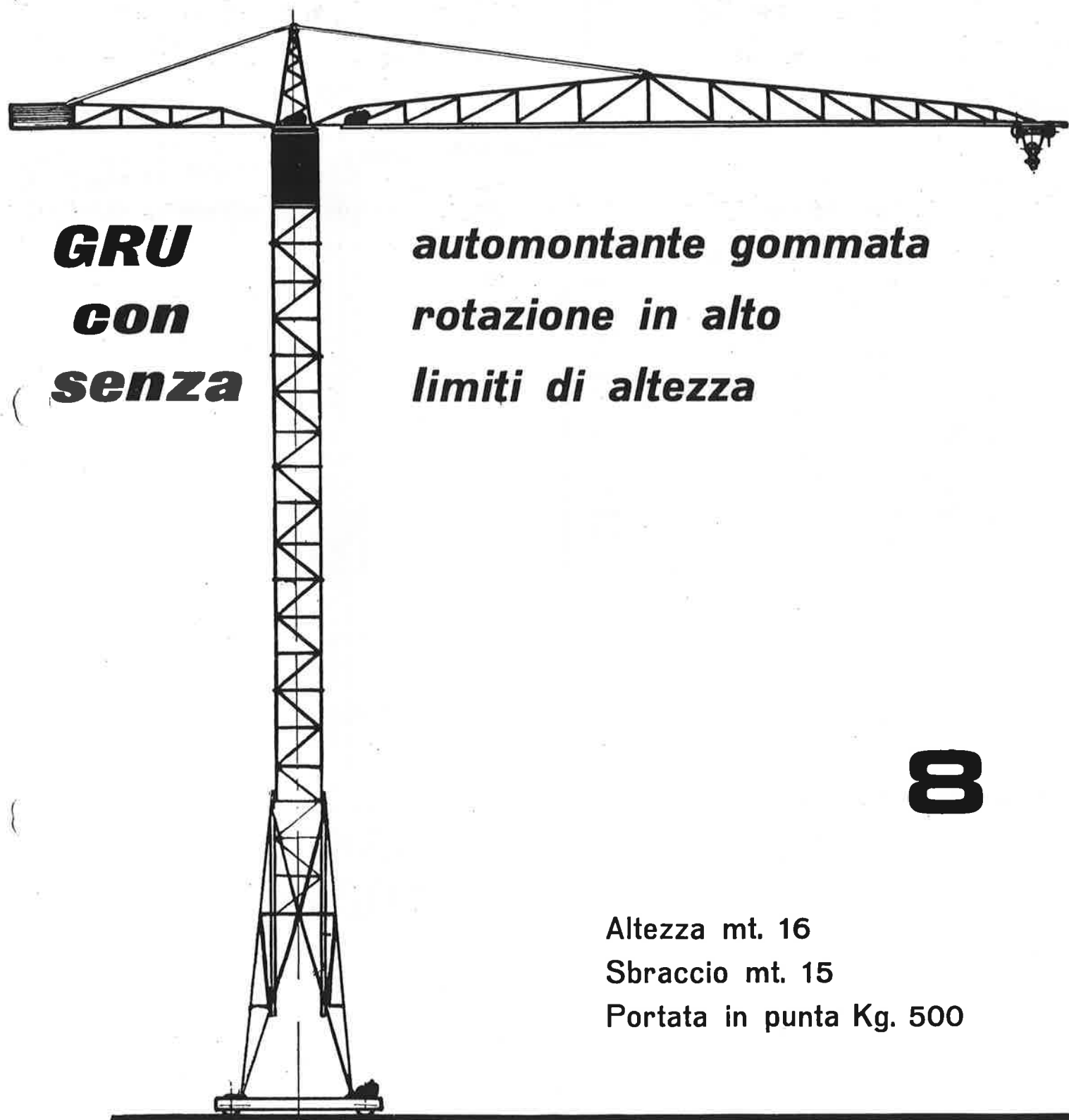
Dati e caratteristiche non sono impegnativi riservandosi la ditta di apportare le modifiche che riterrà necessarie.

OFF. MECC.

LUIGI CATTANEO

s. r. l. **MAGNAGO** (MI)

VIA STATUTO n. 2 - TEL. 65.078



***GRU
con
senza***

***automontante gommata
rotazione in alto
limiti di altezza***

8

Altezza mt. 16

Sbraccio mt. 15

Portata in punta Kg. 500

La Gru CATTANEO è:

Autotrasportabile - **ECONOMIA**

Automontante - **PRATICITA'**

Telecomandata - **SICUREZZA**

Telescopica - **UTILITA'**

OFF. MECC.

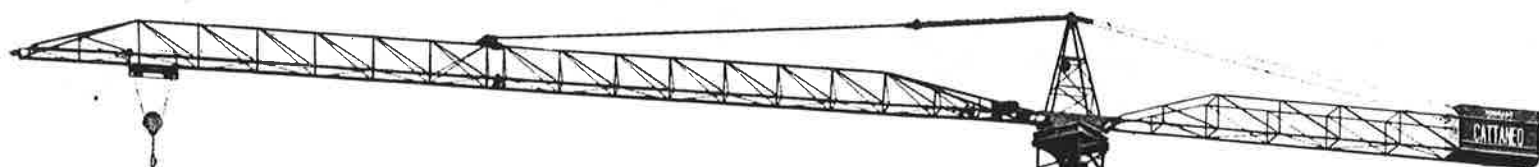
LUIGI CATTANEO

s. r. l.

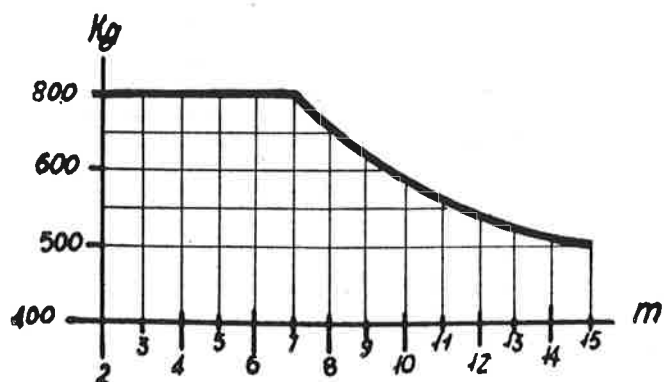
MAGNAGO

(MI)

VIA STATUTO n. 2 - TEL. 65.078

*Caratteristiche:* 16/15 Kg. 500

Portata in punta (m. 15) Kg.	500
" " " (m. 7) "	800
Velocità soll. m/1'	18/36
" carellino m/1'	25
" rotazione giri m/1'	1
Motore soll. HP.	4/5
Veloc. mot. soll. giri m/1'	1400/2800
Poten. mot. rot. HP	1
Poten. mot. carellino HP	1
Zavorra basamento Kg.	10000
Zavorra controbraccio Kg.	800
Peso gru trasp. (circa) Kg.	5000
Voltaggio motori	220/380



Le caratteristiche principali della Gru 16 x 15 possono essere sintetizzate in tre parole: rapidità, economia, praticità. Essa è automontante telescopica angolare. Montata su quattro grosse ruote pneumatiche è quindi facilmente trainabile, tutta retratta e ripiegata su se stessa, da un cantiere all'altro. Il basamento ha un ingombro in larghezza di m. 2,45 il che permette spostamenti agevoli e il piazzamento della gru in aree ristrette. Tale operazione viene altresì facilitata dalla rapidità con la quale si smonta e si rimette in funzione (occorrono complessivamente 30 minuti). Il braccio è impennabile di circa m. 9. Dotata di riduttori in bagno d'olio e di cuscinetti a sfere largamente dimensionati. Uno speciale cuscinetto assiale consente una rotazione (in alto) silenziosa ed uniforme. Il motore del sollevamento è dotato di doppia velocità: la lenta per i carichi più forti, la veloce per i più leggeri. Tale caratteristica permette un notevole risparmio di tempo durante le ore di lavoro. Comandata a distanza con pulsantiera pensile asportabile. Tutto l'apparato elettrico è centralizzato in un quadro nel quale sono sistemati oltre l'interruttore generale tutti i teleruttori per i diversi comandi. La Gru viene fornita predisposta per la tensione (220/380) stabilita dal cliente. La macchina può essere anche corredata di un traliccio di prolunga da m. 3 (la misura diventa quindi 19/15) da usarsi a gru ancorata. E' prevista l'applicazione di gruppi motoriduttori e ruote in acciaio per traslazione su binario. La gru è costruita secondo le norme E. N. P. I.